



地中海から日本へ、ダイレクトに

MYLINE TRADING

The MediterAsean Company



タラ・グレイ - (Thala Gris)

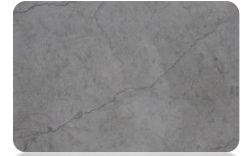
With a spectrum of color that goes from grey to light grey, the Grey Thala stone is very easy on the eyes. It can be easily polished or flamed and can take on many different finishes, including sandblasting. It lends itself very well to minimalistic and modern styles of architecture while retaining the charm of natural stones.

物性データ :

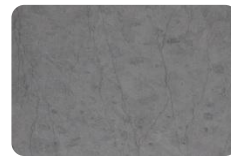
見掛け比重	2531~2589 PB g/m3
吸水率 (EN 13755)	1,48~2,19 %
圧縮強度 (UNI 1926 R)	1020~1347 kg/cm2
曲げ強度 (UNI 1272)	196~247 kg/cm2
耐摩耗性 (Pr EN 14157)	3,5~4 mm



水磨き



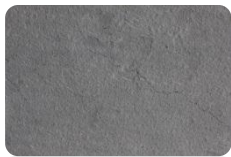
本磨き



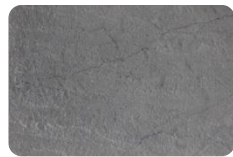
ブラシ



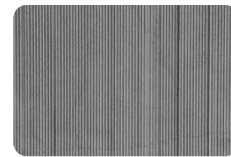
ビシャン



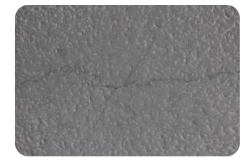
バーナー



バーナー&ブラシ



スジ引き



ビシャン&ブラシ

実績 - Realizations



Glendale Plaza
(ロサンゼルス、カリフォルニア州)



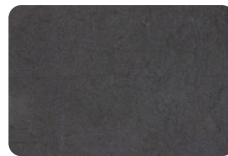
Novell キャンパス
(プロボ、ユタ州)

フサーナ・グレイ - (Foussana Gris)

Dark Grey stone, the Foussana Grey is a very homogeneous stone that can sometimes be crossed by white calcite veins and dark spots. It can take on a lot of surface treatment and finishes. Highly compact, it can be used indoor as well as outdoor.

物性データ :

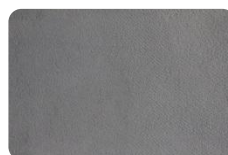
見掛け比重	2,59~2,68 PB g/cm ²
吸水率 (EN 13755)	0,5~1,2 %
圧縮強度 (UNI 1926 R)	115,1~138,2Mpa
曲げ強度 (UNI 1272)	16,4~21,2 Mpa
耐摩耗性 (Pr EN 14157)	19,9



水磨き



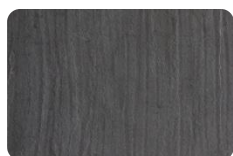
本磨き



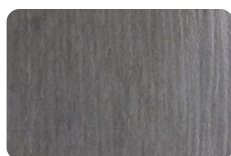
ブラシ



ビシャン



バーナー



バーナー&ブラシ



スジ引き



ビシャン&ブラシ

実績 - Realizations



トゥオーモ広場
(ピエトラサンタ、イタリア)



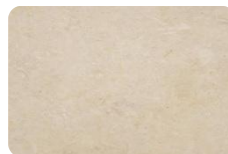
ヴァンジ彫刻庭園美術館
(静岡県、日本)

タラ・ベージュ - (Thala Beige)

Calcareous beige marble stone presenting fine crystals. When extracted, it is found as a succession of layers with various aspects and nuances of beautiful beige colour. A very healthy, extremely compact and highly resistant stone, it is especially recommended for flooring in high-traffic areas. It is available in 6 different finishes.

物性データ :

見掛け比重	2531~2589 PB g/m ³
吸水率 (EN 13755)	1,48~2,19 %
圧縮強度 (UNI 1926 R)	1020~1347 kg/cm ²
曲げ強度 (UNI 1272)	196~247 kg/cm ²
耐摩耗性 (Pr EN 14157)	3,5~4 mm



水磨き



本磨き



ブラシ



ビシャン

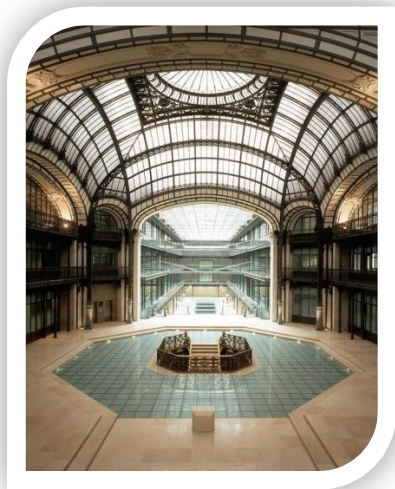


スジ引き

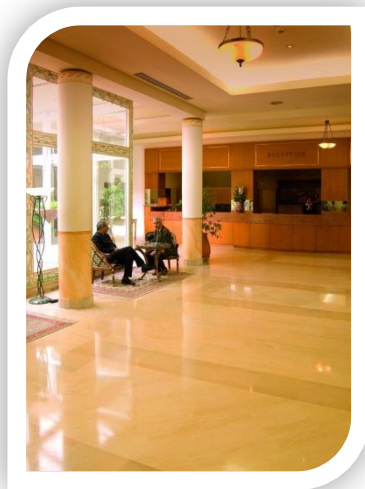


ビシャン&ブラシ

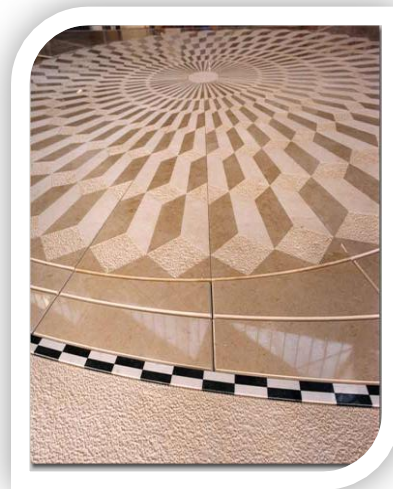
実績 - Realizations



LCL 銀行本店
(リヨン、フランス)



Golden Tulip ホテル
(チュニス、チュニジア)



パドヴァ大聖堂
(パドヴァ、イタリア)

実績代表例・EUROPE



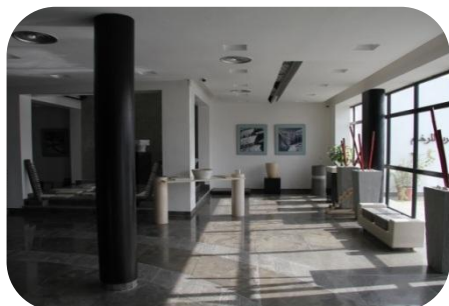
LCL銀行本部
(リヨン、フランス)



Georges V ホテル
(パリ)



ギメ東洋美術館
(パリ)



ポントワーズ裁判所
(フランス)



シャイアーズ・モール
(イギリス)



アスター ホテル
(イタリア)



ローラン・ギャロス
テニス博物館(パリ)



ドゥオーモ広場
(イタリア)



Naf-Nafブティック
(フランス全国)

その他：

プランタン百貨店 - (高島屋パリ プランタン)

ジャンフランコ・フェッレ販売店 (パリ、モナコ、カンヌ、ロンドン、ミラノ...)

ドゥオーモ・カステッロ広場 (イタリア)

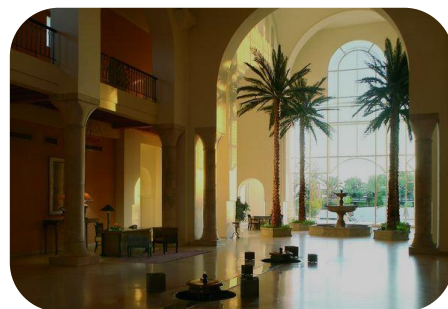
実績代表例・TUNISIA



Mövenpickホテル
(チュニス)



The Golden Tulipホテル
(チュニス)



The Residenceホテル
(チュニス)



Saphir Palaceホテル
(ハマメット)



Chich Khanホテル
(ハマメット)



Dar Saida Beyaホテル
(トゥズール)



Les Ambassadeursホテル
(チュニス)



ベン・スシ
(ベルジュ ド ラック)



英国大使館
(ベルジュ ド ラック)

その他 :

チュニジア全国 : リゾートホテル 15 軒以上...

銀行本店・支店 : BDET, STB, BNA, BIAT, BT, BTQ...

カナダ大使館, アルジェリア大使館...

実績代表例・U.S.A



グレンデール・プラザ
(カリフォルニア州)



ノース・パーク・センター
(テキサス州)



Novellキャンパス
(ユタ州)

実績代表例・JAPAN



ヴァンジ彫刻庭園美術館
(静岡県)



ヴァンジ彫刻庭園美術館
(静岡県)



次は、あなたの番です