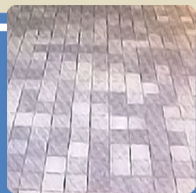
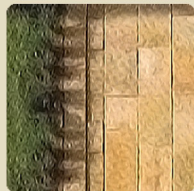
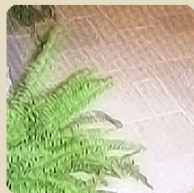
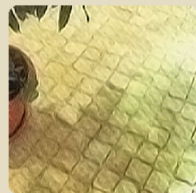
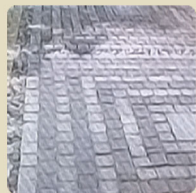




地中海から日本へ、ダイレクトに

MYLINE TRADING

The MediterAsean Company



天然石のエクステリア

エンジョイエクステリア

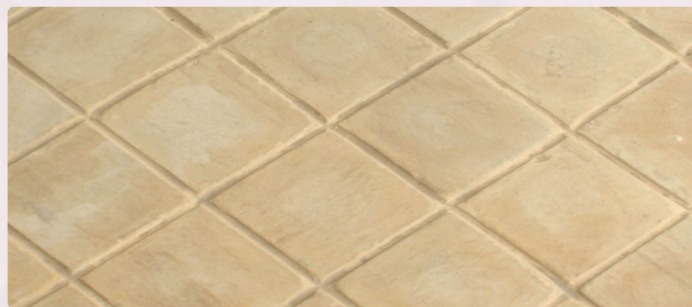
永遠の天然石で生涯のエクステリアを...

チュニジアの石:タラ、フサーナなどは
チュニジア産石材で、アンティーク調、
ブラシ、ビシャン、バーナー、タンブルなど
あらゆる表面仕上げに適しています

環境にやさしい弊社の天然石はタイル、
ピンコロ、スプリットストーン、古代ローマの
石畳工法等でカットでき、年月と共に自然と
味のある色へと変化していきます

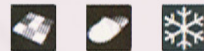
キャプション

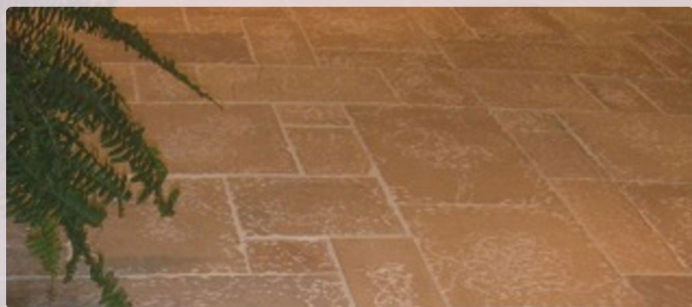
-  耐霜性
-  統一色
-  わずかな色差
-  適度の色差
-  明白な色差
-  壁用
-  軽交通量対応
-  平均交通量対応
-  激しい交通量対応



アンティーク調

寸法 (cm)	10x10 - 20x10 - 15x15 - 20x20
色調	ベージュ、グレイ、ブラウン
厚さ (cm)	2, 3, 4 cm
推奨用途	小路、歩道、テラス、プール
施工	0.5~1cmのパッキングで、直角線状 又は対角線状に設置する





たたき仕上げ

寸法 (cm)

全サイズ

色調

ベージュ、グレイ

厚さ (cm)

2, 3 cm

推奨用途

内装 (床、フローリング)
外装 (小路、歩道、テラス)

施工

0.5~1cmのパッキングで、古代ローマ風の石畳、直角線状又は対角線状に設置する



タンブル・タイル

寸法 (cm)

全サイズ

色調

ベージュ、グレイ、ブラウン

厚さ (cm)

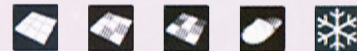
1, 2, 3 cm

推奨用途

内装 (床、フローリング)
外装 (小路、歩道、テラス)

施工

0.5~1cmのパッキングで、古代ローマ風の石畳、直角線状又は対角線状に設置する





タンブル舗石

寸法 (cm)

5x5 - 10x10 - 20x20 ...

色調

ベージュ、グレイ、ブラウン

厚さ (cm)

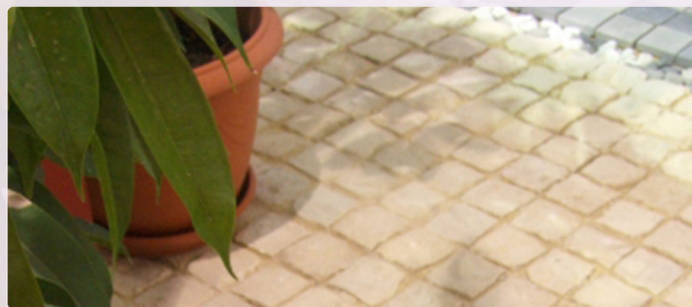
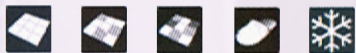
1, 2, 3 cm

推奨用途

内装 (床、フローリング)
外装 (小路、歩道、テラス)

施工

0.5~1cmのパッキングで、
直角線状又は対角線状に設置する



ピンコロ

寸法 (cm)

10x10 - 10x8 - 11x9 - 20x10

色調

ベージュ、グレイ、ブラウン

厚さ (cm)

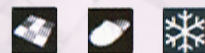
4 cm ~ 6 cm 又は 6cm ~ 8cm

推奨用途

車道、小路、歩道、テラス
まちづくり

施工

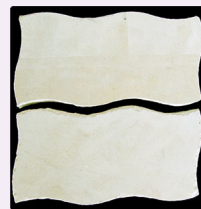
1 cmのパッキングで、同心円状の円形貼り、
うろこ貼り又は直角線状





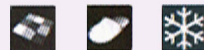
彩りキューブ

寸法 (cm)	全フォーマット
色調	ベージュ、グレイ、ブラウン
厚さ (cm)	8 cm ~ 15 cm
推奨用途	車道、小路、歩道
施工	1~1.5 cmのパッキングで、古代ローマ風の石畳、直角線状又は対角線状に設置する



ルスティカ仕上げ

寸法 (cm)	山形(17x11)、六角形(17x17)、格子(5x5) 煉瓦系(22x15)、四角形(10x10)
色調	ベージュ、グレイ、ブラウン
厚さ (cm)	2, 3, 4 cm
推奨用途	車道、小路、歩道...
施工	0.5~1cmのパッキングで、様々なデザインパターンをお楽しみいただけます





バンピーレッジ

寸法 (cm)

長さフリーの
スプリットストーン(幅3cm)

色調

ベージュ、グレイ、ブラウン

厚さ (cm)

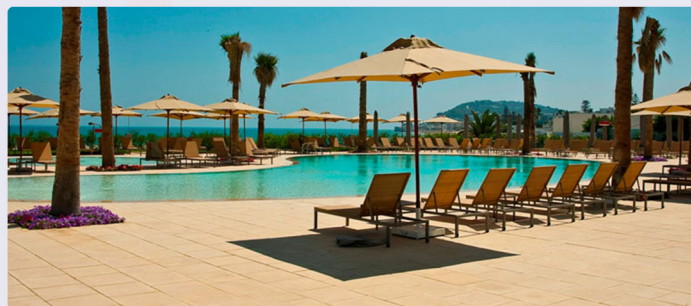
1.5, 2, 3 cm

推奨用途

デザイン性のある外壁に

施工

不規則な凹凸状



サンドブラスト・タイル

寸法 (cm)

全サイズ

色調

ベージュ、グレイ、ブラウン

厚さ (cm)

1, 2, 3, 4 cm

推奨用途

すべりにくい床仕上げ、プールテラス、
障害者用スロープ、建物外壁など

施工

施工図に従う





ウロコ・タイル

寸法 (cm)

40x20 - 30x15 - 30x10...

色調

ベージュ、グレイ、ブラウン

厚さ (cm)

2, 3 cm

推奨用途

デザイン性のある外壁に

施工

不規則の凹凸状

